

PT Foco LED com
detetor de movimentos

theLeda S10 WH	1020921
theLeda S10 BK	1020922
theLeda S20 WH	1020923
theLeda S20 BK	1020924
theLeda S10 W WH	1020931
theLeda S10 W BK	1020932
theLeda S20 W WH	1020933
theLeda S20 W BK	1020934



1. Indicações básicas de segurança	3
2. Utilização correta	3
Eliminação	4
3. Ligação	4
4. Montagem	5
Indicações de instalação	5
5. Descrição	9
6. Regulação	9

Ajustar a luminosidade (LUX)	10
Ajustar o tempo (TIME)	10
Modo de funcionamento (MODE)	10
Ativação manual	11
7. Teste de caminhada	12
8. Alinhar foco LED	13
theLeda S10	13
theLeda S20	14
9. Restringir a área de captura	15
10. Dados técnicos	16
11. Contacto	17



1. Indicações básicas de segurança



ATENÇÃO

Perigo de morte por choque elétrico ou incêndio!

- A montagem deve ser efetuada apenas por um electricista!



Concebido apenas para a instalação fora das áreas manuais.



Temperatura alta! Não tocar nas peças metálicas do aparelho.

- ① O foco LED com detetor de movimentos (IVP) está em conformidade com a EN 60598-1 e a EN 60669-2-1, em caso de montagem correta
- ① IP 55 conforme EN 60529
- ① Opcionalmente com ângulo de canto (9070969/9070987) e moldura distanciadora (9070971/9070988)

2. Utilização correta

- O foco LED serve para iluminação, dependente das presenças e da luminosidade
 - O aparelho destina-se à montagem na parede da área interior e exterior
 - Para entradas, garagens, jardins, corredores, parques, etc.
 - Utilizar em condições ambientais normais
- ① A lâmpada não é substituível.
Substituir todas as luzes, em caso de defeito!

Eliminação

- Eliminar o aparelho de forma ecológica (resíduos elétricos)

3. Ligação

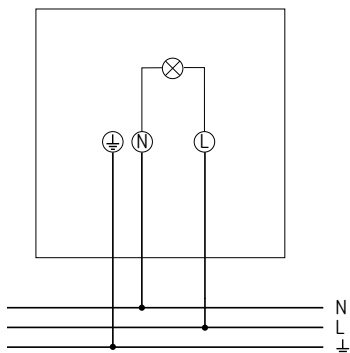


ATENÇÃO

Perigo de morte por choque elétrico ou incêndio!

- A montagem deve ser efetuada apenas por um eletricista!

- Desligar a tensão!
- Proteger contra reativações!
- Verificar quanto à ausência de tensão!
- Ligar à terra e provocar um curto-circuito
- Cobrir ou isolar as peças adjacentes que se encontrem sob tensão.



4. Montagem

Indicações de instalação

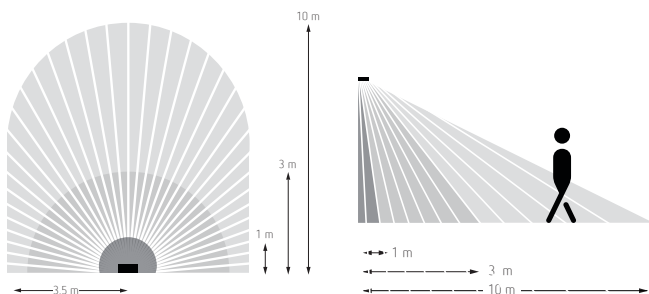


ATENÇÃO

Perigo de morte por choque elétrico ou incêndio!

- A montagem deve ser efetuada apenas por um electricista!

- ① Respeitar a altura de montagem recomendada de 1,8 m - 2,5 m!

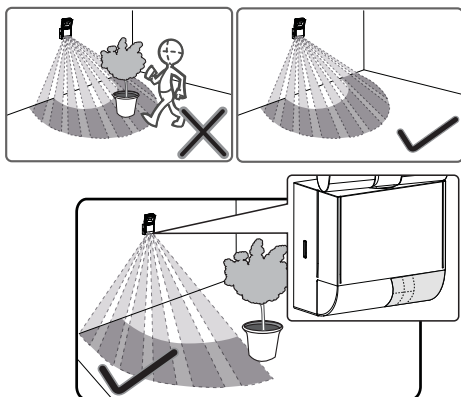


Visto o foco LED reagir a oscilações de temperatura, devem evitar-se as seguintes situações:

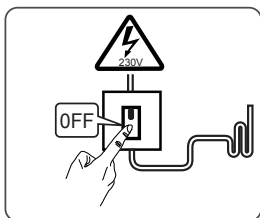
- ① Dirigir o foco LED para objetos com superfícies refletoras, como espelhos, etc.
- ① Não instalar o foco LED na proximidade de fontes de calor, como ranhuras de aquecimento, sistemas de ar condicionado, candeeiros, etc.

① Não dirigir o foco LED para objetos que se movam com o vento, como cortinas, grandes plantas, etc.

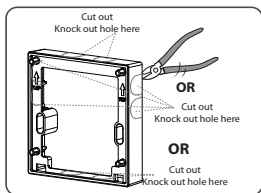
① Ter em atenção o sentido do movimento durante o teste



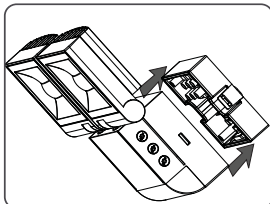
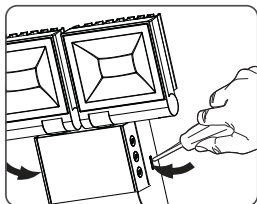
► Desligar a tensão



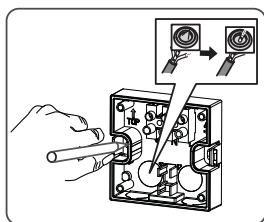
► Utilizar moldura distanciadora e ângulo de canto (opcional)



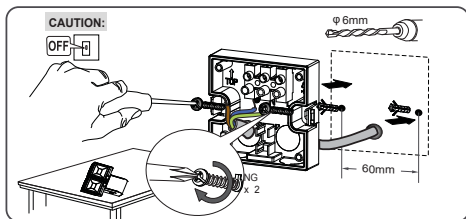
- Soltar as travas com a chave de parafusos e retirar o foco LED do casquilho



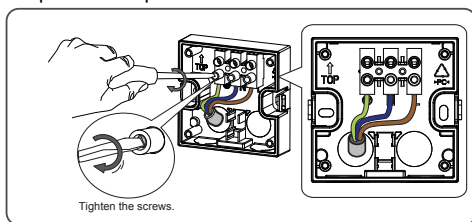
- Faturar as marcações para os furos e perfurar os orifícios



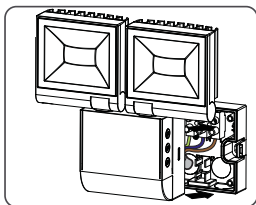
- Passar o cabo através da vedação do casquilho; Fixar casquilho à parede



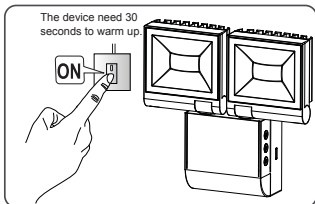
- ▶ Ligar os condutores simples nos respetivos terminais e apertar os parafusos



- ▶ Inserir e encaixar o foco LED no casquilho

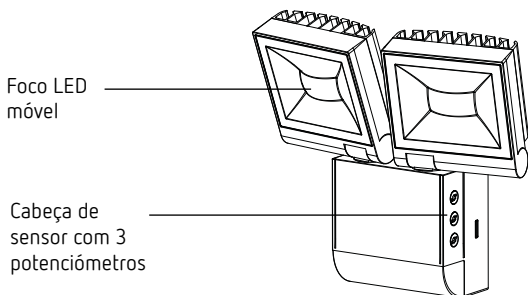


- ▶ Ligar o foco LED à rede



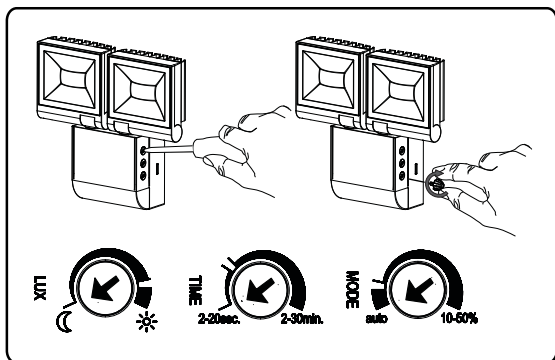
ⓘ O aparelho demora ca. 40 segundos a aquecer.

5. Descrição



O foco LED possui 3 potenciômetros para regular o tempo (Min), a luminosidade (Lux) e o modo de funcionamento.

6. Regulação



① As configurações do potenciômetro são assumidas após 15 seg.

Ajustar a luminosidade (LUX)



- Colocar o potenciômetro na posição „Lua”, o foco LED liga-se logo que esteja relativamente escuro.
- Colocar o potenciômetro da posição „Sol”; o foco LED liga-se logo que esteja relativamente claro
- Colocar o potenciômetro em „Sol”, o aparelho funciona independentemente da luminosidade

Ajustar o tempo (TIME)



- Ajustar o potenciômetro para o tempo pretendido (2 s – 30 min)

Modo de funcionamento (MODE)

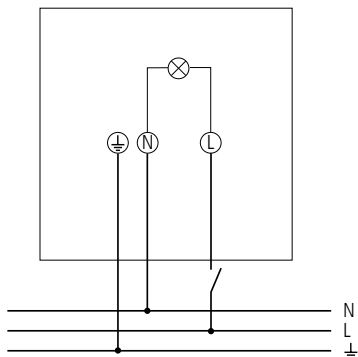


- Ajustar o potenciômetro para „auto”; o foco LED liga-se em caso de movimento no escuro
- Ajustar potenciômetro para „10 %”: o foco LED liga-se no escuro para o valor de escurecimento ajustado (10 % – 50 %) e, em caso de movimento, para 100 %.

Ativação manual

Por intermédio do interruptor a iluminação pode ser ligada manualmente a qualquer momento.

- ① Deve estar conectado um interruptor.
- ① Funcionamento possível somente durante a noite

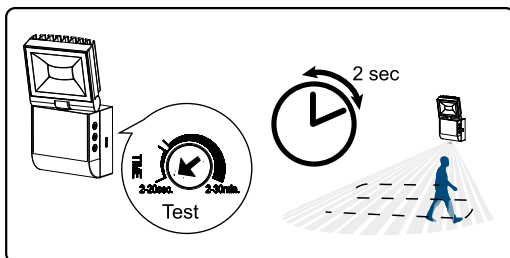


- Premir brevemente o botão interruptor 2 x (no período de 2 s)
→ A iluminação permanece ligada durante 6 horas.
- Para desligar a iluminação e retroceder para o modo automático, premir brevemente o botão interruptor (durante 2 s)
- Se o botão interruptor é acionado 2 x durante este tempo de inicialização de seis horas, a iluminação será ligada de novo durante 6 horas (pode ser ligada em série)

7. Teste de caminhada

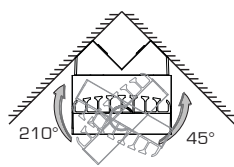
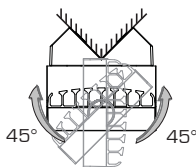
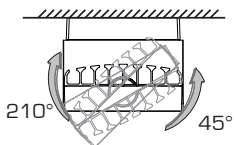
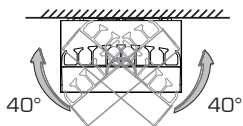
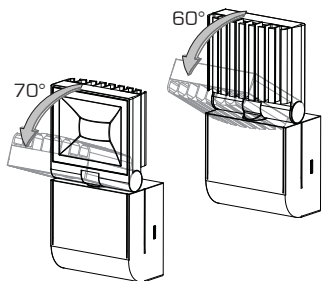
O teste de caminhada serve para testar a área de captura e, se necessário, delimitá-la.

- Ajustar o potenciômetro „Luminosidade” para „Sol”.
 - Ajustar o potenciômetro Tempo (TIME) para „teste”.
 - O detetor de movimento reage apenas a movimentos (independentemente da luminosidade).
 - Passar transversalmente à área de captura. Após o detetor de movimentos ter detetado um movimento, este liga durante 2 segundos.
- ① Durante o teste, ter em atenção a direção do movimento.

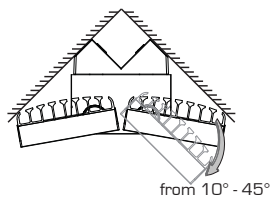
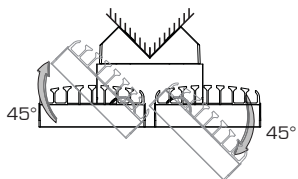
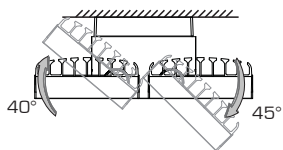
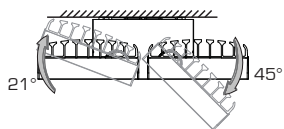
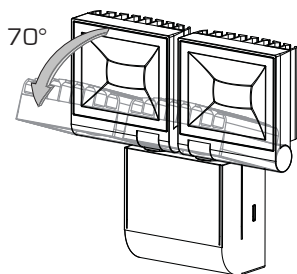


8. Alinhar foco LED

theLeda S10

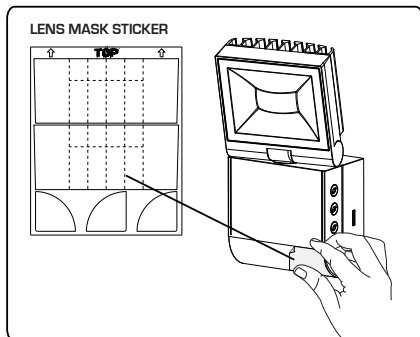


theLeda S20



9. Restringir a área de captura

- Utilizar as etiquetas fornecidas para adaptar o detetor de movimentos à área de captura pretendida.
- Retirar a parte desejada dos cliques de cobertura com uma tesoura, etc.
- Em seguida, colocar nas lentes.



10. Dados técnicos

Tensão de modo de operação:	230 V ± 10 %
Frequência:	50-60 Hz
Consumo próprio Luz ligada:	10 W / 2 x 10 W
Potência em standby:	0,4 W
Temperatura de cor / potência LED (fluxo luminoso) / classe de eficiência energética:	1020931 – 1020934: 3000 K / 770 lm (2 x 770 lm) / A 1020921 – 1020924: 4000 K / 840 lm (2 x 840 lm) / A+
Índice de reprodução de cores:	> 80
Vida útil:	L70/B50 / 50.000 h
Tipo de proteção:	IP 55 segundo EN 60529
Classe de proteção:	I conforme a 60598-1
Temperatura operacional:	-20 °C ... +45 °C
Área de ajuste da luminosidade:	2 – 200 lx / ∞ lx
Área de duração da ativação:	2 seg – 30 min
Ângulo de captura:	180°
Área de captura: transversal: de frente:	máx. 10 m máx. 4 m
Massa/dimensões:	1020921+1020922: 7,64 kg/ 80 x 160 x 50 mm 1020923+1020924: 7,87 kg/ 167 x 160 x 50 mm 1020931+1020932: 7,64 kg/ 80 x 160 x 50 mm 1020933+1020934: 7,87 kg/ 167 x 160 x 50 mm



11. Contacto

Theben AG
Hohenbergstr. 32
72401 Haigerloch
ALEMANHA
Tel. +49 7474 692-0
Fax +49 7474 692-150

Linha direta

Tel. +49 7474 692-369

hotline@theben.de

Addresses, telephone numbers etc.

www.theben.de

